



**Jockey Club Ti-I College**  
賽馬會體藝中學

17 NOV 2017

15 November 2017

Principal  
Primary Schools of Hong Kong

Dear Principal,

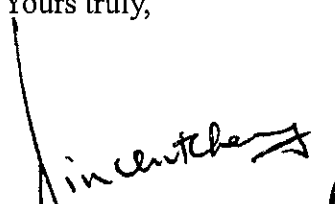
Re: Invitation to Open Day and F.1 Admission Information Session of Our School

I am glad to inform you that our Open Day and F.1 Admission Information Session which we would normally hold in January next year will be held on 10 December 2017. Thanks to your kind support that we have been able to meet thousands of parents each year through this event. To alert the parents about this change, I am much grateful that you could pass the following message or the like to your P.6 parents through your email/text message/smart phone apps/any other means:

*"Dear P.6 Parents, the Open Day and F.1 Admission Information Session of Jockey Club Ti-I College will be held on 10 December 2017 at 12:00 nn. Please visit [www.tic.edu.hk](http://www.tic.edu.hk) for further details."*

I would like to express my sincere gratitude to you for your kind assistance. Enclosed please find 10 copies of our Letter to Parents that you may pass to interested students and their parents. We cordially invite you, your colleagues and parents to join us on that day. Looking forward to seeing you soon.

Yours truly,

  
Vincent Cheng  
Principal



Visit our website

[www.tic.edu.hk](http://www.tic.edu.hk)

QR Code for our F.1 Admission Webpage



**Dedicated to High Performance in Academics,  
P.E. Sports and Visual Arts**

# 中一入學簡介會 及學校開放日

日期: 2017年12月10日(星期日)  
時間: 中午12時至下午1時15分(入學簡介會)  
下午1時30分至下午5時30分(學校開放日)  
地點: 賽馬會體藝中學  
校址: 新界沙田火炭樂景街(港鐵火炭站側)

我們將為小六家長及學生介紹本校之辦學理念、宗旨及發展方向,亦會講解各級課程、支援學生學習措施及報名程序。當天亦為本校開放日,家長及同學可於會後參觀各學科展覽、學生表演、校園及教學設施。如果想為您的子女及早籌謀,進一步了解體藝中學,請盡快報名參加。

索取「中一入學簡介會」入場券:  
家長可登入本校網頁登記並列印入場券,憑券入場。禮堂座位有限,額滿即止,欲免向隅,請盡早報名。如家長及學生只參加學校開放日活動則毋需索取入場券。

## 親子體適能測試

日期: 2017年12月10日(星期日)  
時間: 下午2時至4時  
對象: 小五及小六學生及家長,每家庭以3人為上限

如何才夠FIT? 想知道自己的體適能是否合標準,可以利用一些簡單體適能測試作參考。體育科科主任何漢健老師會介紹甚麼是基本體適能,並讓家長及子女一起親身嘗試各項測試,彼能更了解自己的體能狀況。  
參加方法: 有興趣參與體適能測試者,可即場參加,無需預先報名。

## 親子視藝課堂- Upcycling小玩意設計

日期: 2017年12月10日(星期日)  
時間: 下午3時至5時  
對象: 小五及小六學生及家長,每家庭以3人為上限

設計靈感來自生活細節,利用簡約的物料美學,加入無限的創意,把身邊的廢棄物料轉化、設計成有趣的物件。藝術發展局藝術教學金獎得主葉承恩老師將引領大家親身體驗箇中樂趣。

報名方法: 家長可於本校網頁登記並列印入場券。禮堂座位有限,先到先得,額滿即止。

# 2018-19 年度中一招生 學校推廣活動

## 第五屆全港小學傑出 視覺藝術學生選舉 頒獎禮暨展覽

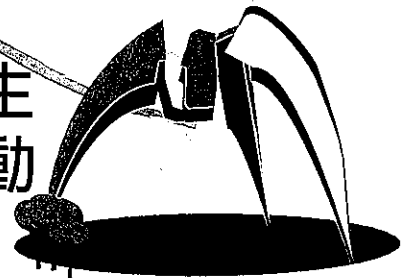
本校是年輕的藝術愛好者的樞紐,貢獻香港視覺藝術社群,成功地履行培育藝術愛好者的使命,致力於培育年輕藝術家的創造力。我們珍惜小學優秀兒童視覺藝術家的成就,與行政長官卓越教學獎教師協會合辦是項比賽。

展覽地點: 賽馬會體藝中學展覽廳  
頒獎禮: 2017年12月10日(星期日)  
展期: 2017年12月10日(星期日)至  
2018年1月27日(星期六)

## 賽馬會體藝中學 畢業生藝術作品展

為讓市民親身體驗本校畢業同學在視覺藝術領域所取得之成果,從而提高年青一代對視覺藝術的興趣,本校將舉辦視覺藝術畢業生作品展,歡迎各界人士參觀。

展覽地點: JCCAC L0 藝廊  
開幕典禮: 2018年1月17日  
(星期三) 下午5時正  
展期: 2018年1月17日(星期三)至  
1月23日(星期二)



## 聯校跆拳道錦標賽

一年一度之學界體壇盛事,有超過500名友校學生參與,從而提高學界對跆拳道之興趣,並以武會友。

日期: 2018年1月14日(星期日)  
時間: 上午9時30分至下午6時30分  
地點: 賽馬會體藝中學禮堂



# 招收2018至2019年度中一新生

各位家長：

相信您們不久就要替子女選擇中學，需要了解心儀學校的資料，作出明智的抉擇。在此，本人很高興向各位介紹本校的辦學宗旨、設施以及收生程序。

「賽馬會體藝中學」位於沙田火炭港鐵站側，是全港唯一百分百自行收生的政府津貼中學。在提供完整學術課程的同時，更特別著重培育學生的視覺藝術及體育才華。

## 報讀本校方法

有意報讀本校之學生，請先填妥入學申請書，將之連同小五、小六成績表影印本及報名費港幣50元正，於2018年1月2日至19日期間交回所屬小學或直接寄交本校。入選的學生將於3月由本校通知參加評估測試及面試，首次面試日為3月17日。錄取名單則於7月由教育局公佈。請各位家長留意：在4月下旬您們仍須替子女選報中學，將「學校選擇表」填交教育局；獲本校取錄的學生將不獲派其他學校的學位，而落選的學生則仍可參加中一派位制度。此外，根據教育局指引，報讀本校的學生，仍可向另外兩所中學申請「自行分配中一學位」。

家長可於2017年12月1日起從以下途徑索取入學申請書：

- 一. 本校校務處；
- 二. 就讀小學；
- 三. 教育局各區域教育服務處；
- 四. 來函本校(信封面需註明「索取中一級入學申請書」，並附上已付郵資\$1.70的回郵信封，以便寄遞)；
- 五. 本校網頁。

若家長希望進一步認識本校，可參考背頁資料，參與本校安排之活動。如有疑問，歡迎致電2691-7150或親臨本校查詢。

最後，謹祝您們的子女升學派位稱心如意。

賽馬會體藝中學校長

鄭元山

謹啟



英語教學顯優勢  
學術課程重標準

本校是一所標準男女文法中學，極注重學生學業成績及英語能力。為鞏固初中同學的學習基礎，特設增潤班，並於課後提供拔尖保底課程。本校各級各班均以英語授課，更設英文中心，優化英語學習環境。初中課程規劃著重讓同學能順利銜接新高中學制。高中各級所有科目均採小班教學，旨在提升學與教效能。而課程靈活且富彈性，學生可從各文、理、商科中選取合適的科目修讀。

學術、體、藝展才華  
環境設施盡美善

有先進完備的設施，學生天賦才有遨翔的空間。本校設有多種專科設施，如繪畫室、雕塑室、平面設計室、陶藝室、攝影室、版畫室、展覽廳、室內體育館、健身室、游泳池、籃球場、排球場、網球場和運動科學暨健身中心等，以培育學生的視覺藝術和體育才華。本校亦已全面提升無線網絡，現學生可在校園內以流動裝置進行學習活動。圖書館亦以全面電子化及轉化為學習資源中心。至於英文中心、中國文化中心、溫習室、演講廳及飯堂，均為學生提供理想的學習環境。家長們亦可在家教會親子學習中心與其他家長交流或進行各式各樣的活動。

此外，為方便家居偏遠的學生學習，更為培育同學的獨立、自愛、友愛、好學精神，本校特設學生宿舍供部分學生入住。宿舍以「生命教育」為本，經常舉辦各類型活動，啟發同學視野，並聘請宿舍導師和功課導師，照顧入宿同學。

自行收生之津貼文法中學  
全港唯一百分百

本校創辦至今已二十八載，錄取的均屬優異學生。現招收2018-2019年度中一級新生，收生方法跟一般津貼文法中學有所不同：

- 一、本校的收生網是全港性的，不受分區限制；
- 二、申請入讀本校的學生必須先經遴選；在各項測試及面試及格後才獲取錄。